

# Communiqué de presse

## DESIGN, CONVERSATION AVEC LA MATIÈRE

Exposition du 28 Septembre au 23 Novembre 2012

**Vernissage** le vendredi 28 septembre // 19h00 // Glacières de la Banlieue  
*Exposition de Samuel Accoceberry, Marie Compagnon,  
Vincent Poujardieu et Gaël Wuithier.*

Jeudi 27 septembre // 18h30 // Docks Design - 7 quai Richelieu-Bordeaux  
*Rencontre avec les designers et avec Roseline Giusti et Jean de Giacinto*

Exposition du 28 septembre au 23 novembre 2012 // Glacières de la Banlieue  
**entrée libre** du lundi au vendredi de 9h00 à 12h00 et de 14h00 à 18h00.

### Présentation

Artistes, disciplines, commissaires

*Conversations* est un événement culturel organisé par l'association le Groupe des Cinq. Une discipline est à découvrir par trimestre. Les commissaires d'exposition expérimentés sélectionnent une oeuvre par artiste, choix minimaliste et délibéré pour débattre sur le sujet. Les artistes ont un lieu pour exposer ou créer in situ leur travail et présenter leur démarche auprès du public. La mise en scène de l'oeuvre est choisie par l'artiste. Une rencontre est organisée autour d'une discipline. Cette conférence est animée par les artistes et le commissaire dans un lieu culturel de Bordeaux.

### Calendrier 2012

**Photographie**, Conversation avec la lumière  
Printemps, 1er avril au 31 mai 2012

**Peinture**, Conversation avec l'image  
été, 28 juin au 1er août 2012

**Design**, Conversation avec la matière  
Automne, 28 septembre au 23 novembre 2012

### Rencontre

Sont invités à participer à la conférence :

- le commissaire de l'exposition
- les 4 artistes
- les médias
- un critique d'art

Ces rencontres ont pour objectif de permettre aux artistes d'exprimer leur démarche, leur mode de création et d'échanger leurs expériences. Le débat est enregistré en vidéo et diffusé pendant le vernissage et toute la durée de l'exposition aux Glacières.

### Un lieu pour exposer

Le hangar des Glacières est situé à Bordeaux-Caudéran. Depuis 1992, date de l'acquisition de ce bâtiment, l'association y organise des expositions d'art contemporain, des performances, des concerts et divers soirées et spectacles. Il s'agit véritablement d'un lieu de diffusion, de production, d'expérimentation en faveur de la jeune création contemporaine en Aquitaine. En 2002, Jean de Giacinto décide d'investir ce hangar de 500 m<sup>2</sup> comme une coquille, en construisant une serre de 200 m<sup>2</sup> à l'intérieur, ainsi, pas de transformation mais plutôt une reconversion du lieu.

### Design

Conversation avec la matière

**Exposition aux Glacières de la Banlieue  
du 28 septembre au 23 novembre**

La commissaire d'exposition: Roseline Giusti

Les créateurs invités :

- Samuel Accoceberry
- Marie Compagnon
- Vincent Poujardieu
- Gaël Wuithier

**Commissaire d'exposition :**

**Roseline GIUSTI**

Historienne du design, ancien professeur à l'université de Bordeaux 3. Journaliste et critique d'art pour le *Festin* et des quotidiens : *La Dépêche du Midi* et *La République des Pyrénées*. Elle organise des expositions d'artistes et de designers contemporains, la dernière en date: *Design a Cappella, des designers en Aquitaine* à Agen (église des Jacobins jusqu'au 17 décembre).

**Les artistes :**

**- Samuel ACCOCEBERRY**

Né à Bordeaux. Vit et travaille entre Paris et le Pays Basque. Formé à l'École Supérieure d'Art de Nancy, il pratique le design dans différents cabinets de renom, tels que Antonio CITTERIO, Rodolfo DORDONI à Milan, puis comme design manager chez Arik LEVY à Paris.

Il crée son bureau de design en 2008 et travaille pour différents clients tels que l'Aéroport de Paris, Alki, Pyrenea, Chevalier Édition, Staub etc... Il reçoit de nombreux prix internationaux, dont les *Faces of Design* comme meilleur designer.



## GROUPE DES CINQ

Association culturelle

**LES GLACIÈRES DE LA BANLIEUE**

121, avenue Alsace Lorraine  
33200 Bordeaux - Caudéran

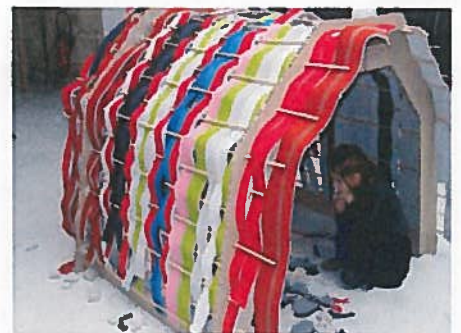
**Contact :**

Cécile Perry, Chargée de communication  
Tél. 05 56 08 08 88  
g5@wanadoo.fr

www.groupeDESCINQ.org

**- Marie COMPAGNON**

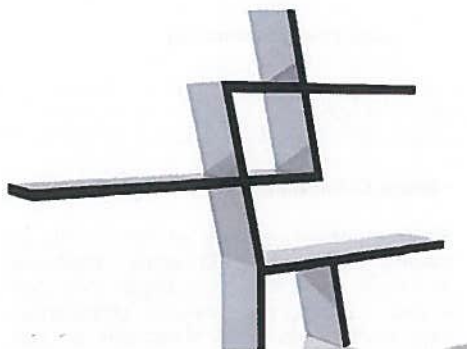
Plasticienne/designer, née en 1974 - vit et travaille à Sonchamp (Yvelines). Diplômée de l'école Camondo, sa pratique s'est peu à peu orientée, pour devenir plasticienne. Son travail questionne «l'Habiter» et ses propositions portent souvent sur des objets-lieux (microarchitecture, objets habitables, environnements, scénographies, installations...). Mais, il s'agit, toujours, d'analyser un contexte spatial et humain particulier (observer, rencontrer, analyser). Puis, de susciter un questionnement sur notre manière d'habiter le monde, sur les relations à l'environnement (l'espace et les autres), en regard du contexte dans lequel le projet s'inscrit (contexte de conception, de production, de monstration, d'usage...). Les mises en oeuvres évoquent souvent la technicité manuelle, le geste répété et rétablissent ainsi un rapport au temps (celui de la fabrication de l'ouvrage).



**- Vincent POUJARDIEU**

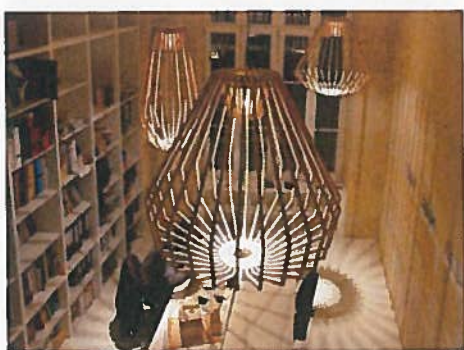
Né en 1963 à Bordeaux - Vit et travaille à Paris et Bordeaux. D'un esprit indépendant, il se consacre à un design artistique singulier et intransigeant. La trajectoire qu'il emprunte alors le conduit vers une création qui, à l'essence de la nature, allie la synthèse des savoir-faire et de l'hyper technologie. De sa démarche intuitive émergent des lignes et des formes dont les concepts n'ont de cesse d'interroger les phénomènes d'équilibre et le sens donné aux objets. Il en ressort des modèles qui, exaltés par la matière, dégagent une force sans limite mêlant performance et sensualité. .../.../

Vincent Poujardieu dirige l'agence Poujardieu Design dont les activités se vouent à la recherche, au développement, à la conception de projets appliqués au domaine du meuble, de l'objet, du produit et de la pièce unique. Pour cela, il s'est entouré de partenaires prestigieux, industriels hautement performants et artisans uniques qui, comme lui, sont animés d'un esprit innovant. Atypiques, les réalisations de Vincent Poujardieu se positionnent sur le marché international du design en édition ; elles répondent aussi à des commandes publiques ou privées. Ses créations sont présentées à l'occasion de salons et d'événements, en France comme à l'étranger, et font l'objet de publications.



#### - Gaël WUITHIER

Membre du collectif ICI design. Ce collectif fédère designers, industriels et acteurs économiques bordelais et aquitains. Autodidacte et fort de ses expériences, il fonde Woodlabo en 2010 à Turku en Finlande. Cette petite ville atypique et calme lui permet de développer son sens pratique de la vision du design, omniprésente dans ce pays. Il est, ensuite, rejoint en septembre 2011 par Thibaut Damblanc de tadd studio. Aujourd'hui, les créations de Gaël Wuithier séduisent les architectes et les galeristes en France et à l'étranger.



## Lorsque des designers pensent le matériau

« Que pense le matériau? » avait coutume de dire Jean Prouvé. Les quatre designers invités reprennent à leur compte ce questionnement sur les matériaux qu'ils utilisent.

Le singulier écrin des Glacières qui contient l'agence d'architecture et les espaces d'expositions est déjà en lui-même un bel exemple de conversation avec la matière.

Aux quatre angles de cette coquille, les créations exposées entament également un dialogue sensible avec les éléments constitutifs du lieu : pierre, fer et composites, exaltés par des vastes surfaces toutes de verre qui jouent de transparence à l'infini.

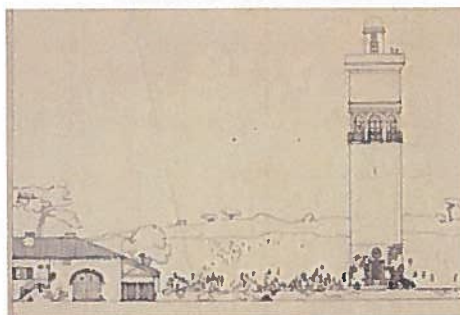
Texte de Roseline Giusti

## Actualités Groupe des Cinq

L'association culturelle le Groupe des Cinq apporte son soutien à la sauvegarde du patrimoine et à la création contemporaine et artistique.

### Château d'eau Le Corbusier, Podensac (33)

Projet de restauration réalisé par l'association culturelle le Groupe des Cinq en collaboration avec la Drac Aquitaine. Les travaux porteront sur l'intégralité de l'édifice. Ils débuteront en 2013.

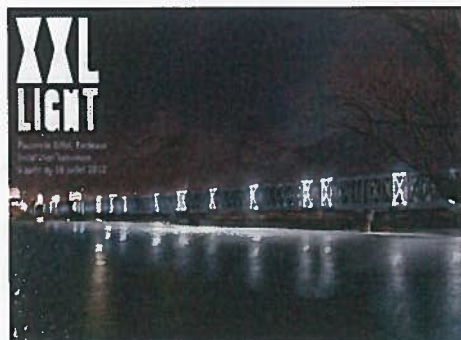


### Château d'eau Pont de Claix (38)

Un concours international - 1er Prix, lancé par la Mairie de Pont de Claix dans le but de la revalorisation du château d'eau et du parc Borel. Le dôme doré à la feuille d'or protège une gloriette vitrée, terrasse panoramique offrant une vue imprenable sur la vallée.

### Passerelle Eiffel / installation lumineuse - Bordeaux

En 1860, Gustave Eiffel achevait la construction d'une passerelle permettant aux trains de franchir aisément la Garonne. 150 ans plus tard, cet ouvrage connaît une seconde jeunesse grâce à l'association de Sauvegarde de la Passerelle Eiffel. Cette dernière est à l'origine du projet de mise en lumière. Ainsi, David Durand (designer et scénographe) et Jean de Giacinto (architecte et président de l'association le Groupe des Cinq) ont œuvré ensemble pour mettre en valeur et magnifier la passerelle en créant une installation lumineuse résolument contemporaine.



## Ouvrage Poésie - Encre

C'est une rencontre en plusieurs étapes, entre trois créateurs exigeants, Serge Pey (poète et écrivain), Anne-Flore Labrunie (designer-calligraphe) et La part des anges (éditeur), qui a commencé il y a quelques années. Comme les eaux du fleuve, le courant a porté ces trois personnes à réaliser ensemble l'ouvrage Poésie-Encre, liant leurs univers qui se ressemblent et s'assemblent, scellant ainsi des affinités artistiques et des empathies naturelles.

### Conversation "S" - Collection de DVD

En partenariat avec Karl Harancot, l'association le Groupe des Cinq souhaite concevoir une collection de DVD regroupant toutes les créations artistiques s'inscrivant dans le projet culturel Conversations. C'est l'occasion de mettre en valeur les artistes contemporains de la région Aquitaine toute discipline confondue. Ce coffret DVD est actuellement en cours de réalisation.

## Les Glacières 2013 Programmation à venir

### Programmation Culturelle - Conversations 2013

- Street Art // Avril-Mai 2013
- Architecture // Juin-Juillet 2013
- Création Sonore // Septembre 2013



## Partenaires

**Texaa®**



**Canevaflor®**

**toucan**  
Créa Production



## Remerciements

Samuel Accoceberry, Marie Compagnon, Vincent Poujardieu, Gaël Wuithier, Roseline Giusti, Cécile Perry, Laurie de Giacinto, Docks Design, Texaa, Toucan Création, Canevaflor...